

JA東京むさし

相談会

平成29年

12/16 午前10時
土 ~午後4時

住宅ローン相談会

5店舗同時開催

事前予約
ご希望の方は

各支店(裏面)またはホームページで
<http://www.jatm.or.jp/>

マイホームの
新築・ご購入からお借換えまで

当初10年固定金利型

一般型 / 100%応援型 / 借換応援型

年**0.850%** 保証料
お客様負担

固定期間終了後は、店頭基準金利から
年1.825%を軽減

変動金利型

一般型 / 100%応援型 / 借換応援型

年**0.650%** 保証料
お客様負担

店頭基準金利から
年1.825%を軽減

給与振込の口座指定を
ご利用の方は さらに

0.025% 優遇!

年**0.825%**

年**0.625%**

他金融機関からの借換も可能です!

平成30年3月30日(金)まで

お借入主の方に万一のことがあった場合にサポートする「団体信用生命共済」の掛金も、JA東京むさしが負担いたします

ご注意事項

- 上記の特別金利は、上記期間中にお申込みいただき、6か月以内にお借入れいただく場合に限り、適用されます。●貸出利用高配当の対象外となります。
- 東京都農業信用基金協会の保証をご利用いただきます(別途、保証料が必要となります)。●固定金利選択型・変動金利型とも金利は原則として、毎月見直しを行っておりますので、窓口でご確認ください。また商品内容は金利情勢等により、見直す場合がございます。◆掲載の金利は平成29年12月1日現在の金利となります。

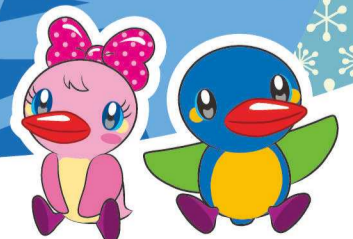
詳しくは、店頭または相談会でご相談ください。

 JA東京むさし

ホームページ

JA東京むさし

検索



© JA東京むさし
カワセミのサッチャン

© JA東京むさし
カワセミのムーちゃん



Facebook



Twitter