



おいしい農畜産物は
近所で見つけよう!

直販MAP



三鷹市・JA東京むさし

歴史

三鷹の農業の歴史は、今から約270年前に起きた江戸の火災が原因で移り住んだ被災者によって新田開発がされたと言われていています。明治時代には、^{すいとろ}水稻・^{りくとう}陸稻・^{ひえ}麦・^{ようさん}稗・ゴマ・トウモロコシなどといった主穀類や雑穀類が中心であり、養蚕の時代を経て野菜・花卉生産へと移っていきました。その間、関東大震災や第2次世界大戦の戦中・戦後の食糧不足の際には、食糧の生産基地としての役割を担ってきました。昭和34年以降は、団地造成や住宅建設が市内随所で進められ、農地の宅地化が急速に進行しました。その結果、農業人口や農家戸数・作付面積が減少している状況です。

アイコン 農業人口と耕地面積の推移

※農林水産省「2015年農業センサス農家調査結果表」および「2016年面積調査より引用」

区分	農業人口	農家戸数	耕地面積
昭和50年	2,492人	463戸	241.06ha
昭和60年	2,283人	437戸	241.61ha
平成2年	2,046人	400戸	249.35ha
平成7年	1,839人	369戸	227.54ha
平成12年	1,676人	339戸	219.81ha
平成17年	1,098人	306戸	175.28ha
平成22年	990人	297戸	161.28ha
平成27年	881人	265戸	151ha



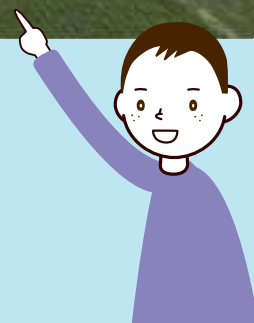
昔の三鷹市役所前周辺写真



現在の三鷹市役所周辺写真



昔は、市役所の周りが農地に
囲まれていたけど、現在では
都市部と農地が混在してい
るね！
都市の中でどんな農畜産物
を作っているのかな？



特 徴

三鷹市は標高50～65mの平坦地にあります。地層は関東ローム層の中でも武蔵野層と言われ、肥沃な火山灰土で農耕に適しています。経営耕地面積は140haで本市の面積の8.5%、畑99ha、果樹地40ha(2015年農林業センサス)となっています。近年では、市街化による農地の減少も緩やかになり、都市周辺という地理的優位性を活かした都市農業の経営形態を整えています。代表的な農産物としては、西洋野菜(カリフラワー・ブロッコリー等)、夏野菜(トマト・キュウリ・ナス等)、果樹(キウイフルーツ・ギンナン・ブドウ・ブルーベリー等)などがあります。その他に、^{かき}花卉生産も盛んで世田谷市場に出荷しています。(MITAKA DATA FILE 2014より引用、一部修正)

農業産出額内訳

※2017年東京都「農産物生産状況調査結果報告書」より引用

生産物	生産高 (千万円)
野菜	59
果樹	19
花卉	4

作付面積と生産量

※2017年東京都「農産物生産状況調査結果報告書」より引用

生産品目	作付面積	生産量
1 ブロッコリー	11ha	82t
2 ジャガイモ	9ha	138t
3 キャベツ	9ha	279t
4 エダマメ	7ha	47t
5 トウモロコシ	7ha	46t



三鷹には美味しい農畜産物が
いろいろあるんだね！
三鷹のような都市の中にある
農地ってどんな機能が
あるのかな？

次のページで見てみよう！



©JA東京むさし

都市農業の6つの機能の紹介

三鷹市のような都市農業が有する6つの機能（景観創出・交流創出・食育・地産地消・環境保全・防災）を知って、都市農地に触れてみよう！

1

景観創出機能

都市の中にある農地は、うるおいやゆとりのある景観をつくり出しています。
また、農地はその地域の町並みに彩りを与えます。



2

交流創出機能

都市の中にある農地は、農家と地域内外の人々との交流を生み出すコミュニティ形成の場となります。農産物の生産地という機能だけでなく、農地を交流ツールとして活用することで、地域のにぎわい創出につながっています。



3

食育・教育機能

自然との触れ合いの少ない都市部で、農業体験の場や地域産の農産物を提供することで、農業や食の大切さを認識してもらう機会を作り出します。





© JA東京むさし

都市農業は、
たくさんの機能が
あって凄いね！



© JA東京むさし



4

地産地消機能

地産地消を行うことで、農産物の生産から消費までの流れを短くすることができます。結果として環境への負荷を減らすことができます。また、新鮮な農産物を新鮮なまま食することができます。



5

環境保全機能

都市の中に農地があることで、多様な生態系の維持に寄与しています。様々な生き物がいることで、豊かな土壌が形成され、安全・安心な農産物の生産が可能となります。

また、都市農地の緑地によって、都市部特有のヒートアイランド現象を緩和することが期待されます。



6

防災機能

単なる農業生産地としてではなく、震災などの^{げきじん}激甚災害時の避難場所として災害支援拠点となり得ます。食糧(農産物)や水(井戸水)を提供することが可能かつ、火災の延焼や洪水の緩和効果も挙げられます。



直販 MAP



①直販MAPの利用方法について

三鷹市内で農畜産物を購入するための手順を詳しく説明することで、実際に消費者の皆様が市内で農畜産物を購入する際のアプローチがわかりやすくまとめられています。

②そもそも直販って何？

農畜産物を市場・流通業者を通さずに直接消費者に販売する仕組みのことであり、流通経費削減により農業所得向上の可能性を秘めています。

③直販の良い点紹介

- ☆より新鮮で安全な農畜産物を食べることが可能です！
- ☆信頼できる農家さんから直接農畜産物を購入できることで、食への安全・安心を保つことが可能です！

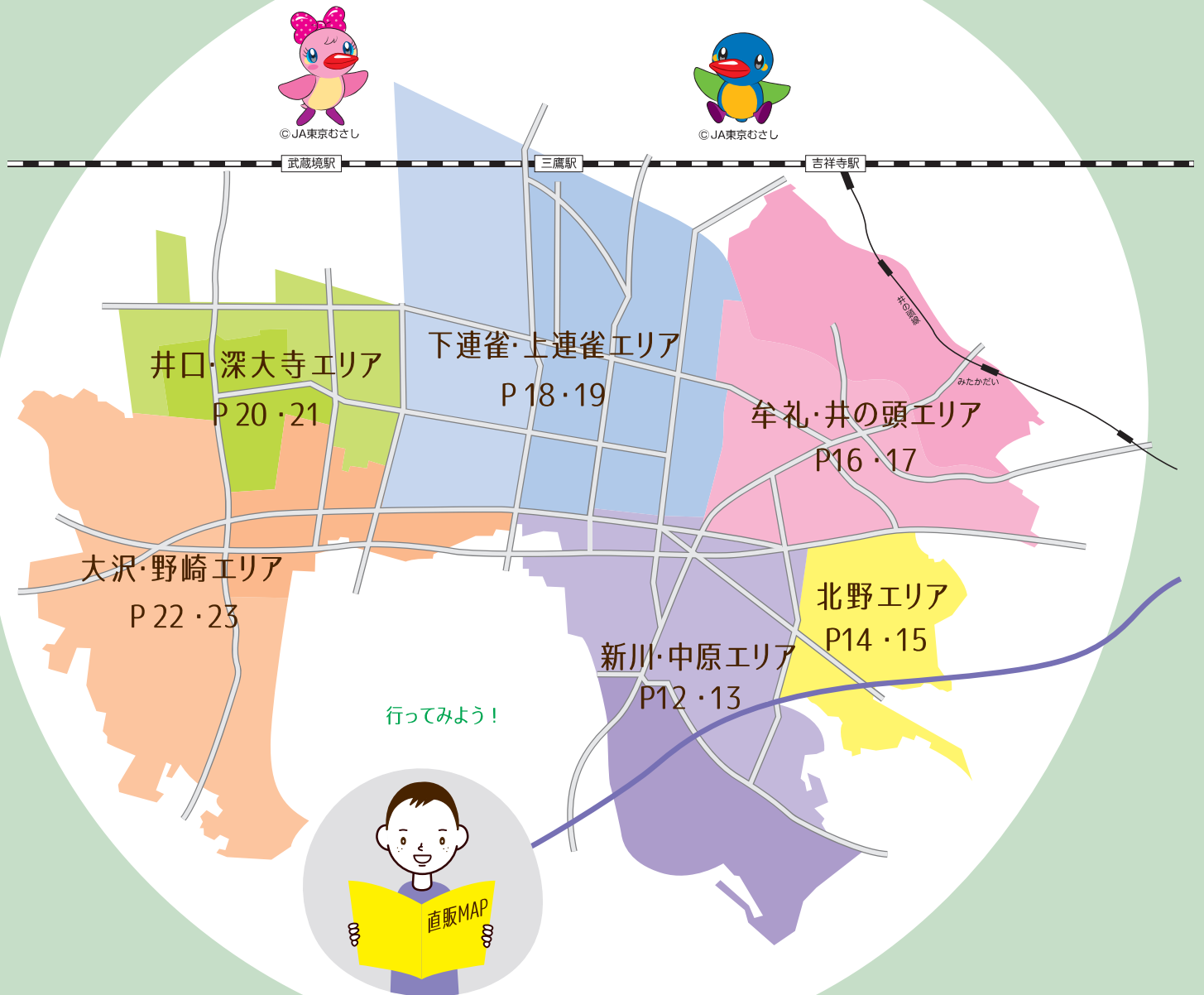


新鮮な農畜産物が
買えました！



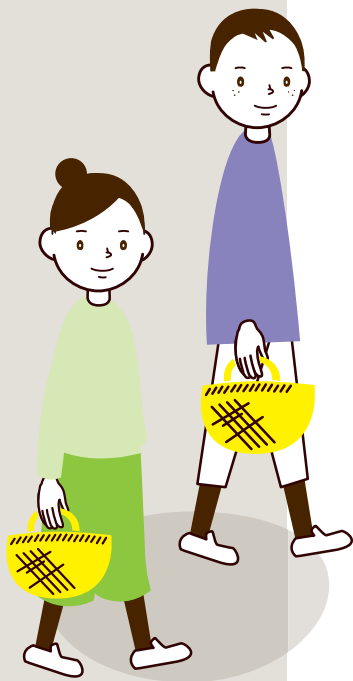
新川・中原エリア	P 12・13
北野エリア	P 14・15
牟礼・井の頭エリア	P 16・17
下連雀・上連雀エリア	P 18・19
井口・深大寺エリア	P 20・21
大沢・野崎エリア	P 22・23

三鷹ふれあいマップ



旬カレンダー

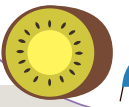
1年を通して、バラエティー豊かな



分類	農産物名	1月	2月	3月	4月
根菜類	カブ	■			
	サツマイモ				
	サトイモ	■			
	ジャガイモ				
	ダイコン	■			
	タケノコ				■
	ニンジン	■	■		
葉茎類	アスパラガス			■	■
	カリフラワー	■			
	キャベツ	■	■	■	■
	コマツナ	■	■	■	■
	タマネギ				
	チンゲンサイ	■	■	■	■
	ネギ	■	■	■	■
	ノラボウナ			■	■
	ハクサイ	■			
	ブロッコリー	■	■	■	■
	ハウレンソウ	■	■	■	■
	ミズナ	■	■	■	■
	レタス				
果菜類	イチゴ	■	■	■	■
	エダマメ				
	オクラ				
	カボチャ				
	キュウリ				
	サヤインゲン				
	サヤエンドウ				
	シシトウ				
	トウモロコシ				
	トマト				■
	ナス				
	ピーマン				
卵類	卵	■	■	■	■
ハチミツ類	ハチミツ	■	■	■	■
果実類	カキ				
	キウイフルーツ				
	ギンナン				
	ブドウ				
	ブルーベリー				



「東京ゴール
ばれる果肉が
味が弱く、甘み
種が人気だよ！」



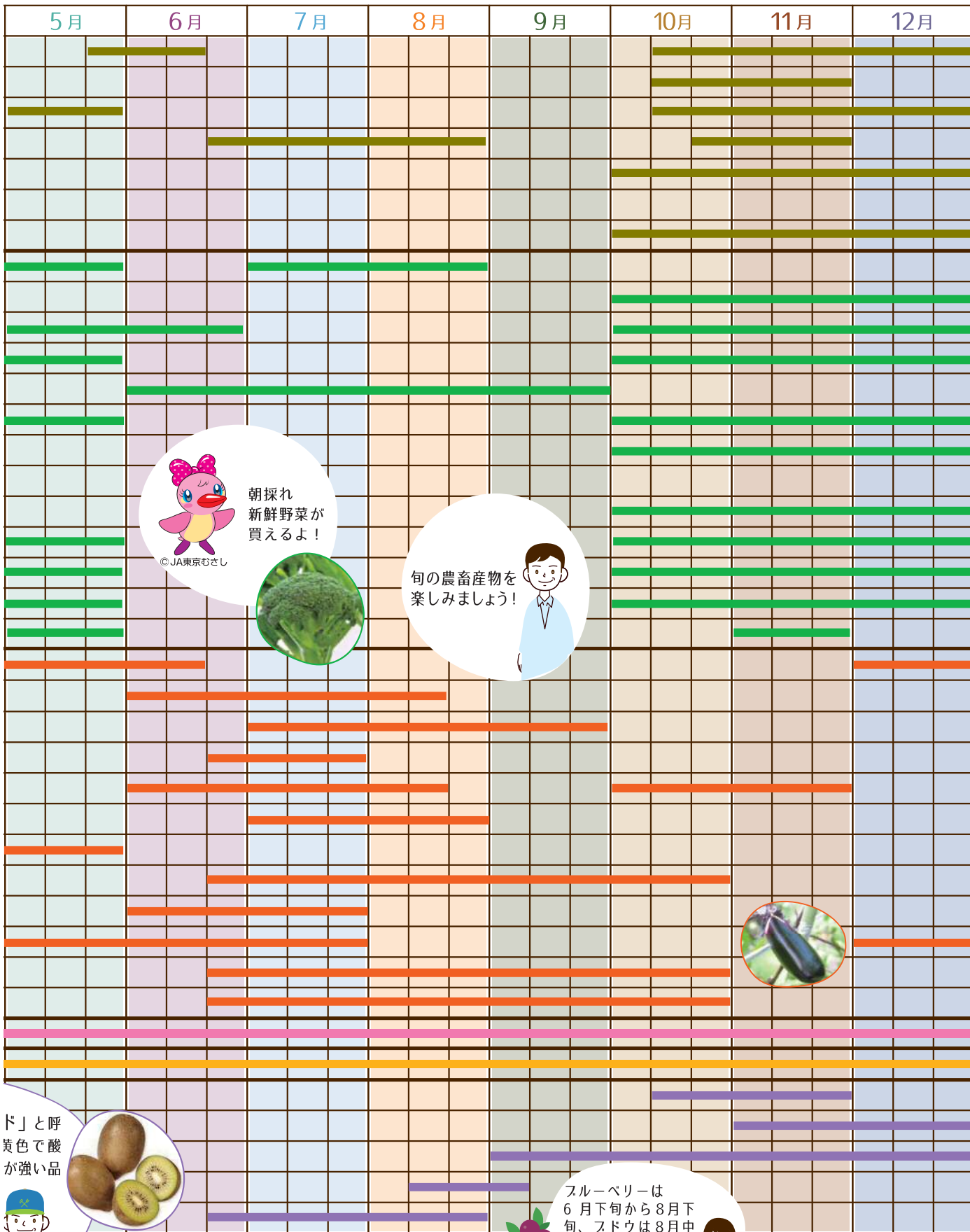
※天候により収穫時期が前後する場合があります。

農畜産物が楽しむことができます！

楽しみがいっぱい！



©JA東京むさし



朝採れ新鮮野菜が買えるよ！

©JA東京むさし

旬の農畜産物を楽しみましょう！

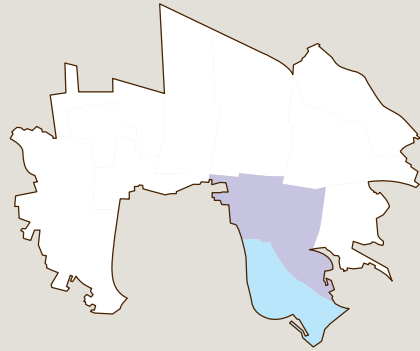


「ド」と呼ばれ黄色で酸が強い品



スルベリーは6月下旬から8月下旬、スドウは8月中旬から9月上旬まで摘み取り・もぎ取れるよ！





新川・中原

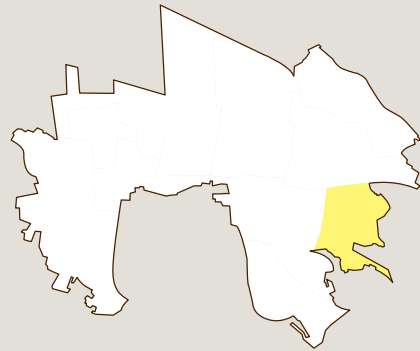
1	高麗 敏雄	☎46-1813	トマト、ナス、キュウリ、ブロッコリー、他
2	田中 健一	☎43-2576	ナス、キュウリ、キャベツ、ブロッコリー、江戸東京野菜等
3	高麗 喜右工門	☎45-4429	野菜全般、カキ
4	高麗 なみ子	☎44-4692	トマト、キャベツ、ダイコン、キュウリ、ナス、他
5	須藤 秀司	☎71-0277	トマト、ナス、キュウリ、トウモロコシ、ブロッコリー、他
6	根岸 稔	☎43-5306	トマト、キュウリ、ナス、ホウレンソウ、長ネギ
7	根岸 八代	☎46-3492	トマト、ナス、キュウリ、キャベツ、ブロッコリー、レタス、他
8	藤原 國平	☎44-6465	トマト、ナス、キュウリ、ジャガイモ、キウイフルーツ
9	井上 安一郎	☎44-5000	ホウレンソウ、ダイコン、ネギ、キュウリ、エダマメ、他
10	宇田川 勝己	☎44-4515	トマト、ナス、キュウリ、エダマメ、ダイコン
11	宇田川 清志	☎46-1452	キウイフルーツ、ブドウ
12	海老沢 洋	☎47-6252	果菜類、エダマメ、カボチャ、ダイコン、ブロッコリー、キャベツ
13	塩田 頼之	☎03-3308-6177	トマト、キュウリ、エダマメ、ダイコン、ハクサイ
14	須藤 宏	☎44-5606	ホウレンソウ、キュウリ、キャベツ、トウモロコシ、他
15	須藤 博明	☎44-8019	トマト、ホウレンソウ、キュウリ、ダイコン、キャベツ、ブドウ、他
16	高橋 次郎	☎44-8016	エダマメ、トウモロコシ、ジャガイモ、タマネギ、ダイコン
17	大木 照雄	☎44-5204	ダイコン、ナス、トマト、キュウリ、ズッキーニ、キャベツ、ミズナ、ミブナ、エダマメ、ハクサイ、他
18	大木 繁夫	☎43-0723	ナス、キュウリ、キャベツ、ブロッコリー、ホウレンソウ
19	麻生 勝利	☎43-3012	トマト、キュウリ、ナス、エダマメ、ジャガイモ
20	犬井 英夫	☎03-3300-8606	野菜全般
21	清水 満	☎03-3300-8676	ネギ、ジャガイモ、ダイコン、タマネギ、クリ、他
22	清水 喜一	☎44-8018	ナス、ハクサイ、インゲン、ダイコン、キュウリ
23	清水 章	☎03-3300-7477	キュウリ、エダマメ、ナス、トマト、トウモロコシ、キウイフルーツ
24	杉本 喜代一	☎45-1253	フキノトウ、ジャガイモ、タケノコ、サツマイモ、フキ、季節の野菜
25	原嶋 茂夫	☎44-5030	トマト、キュウリ、ナス、ハクサイ、ホウレンソウ
26	星野 直治	☎45-2857	ナス、トマト、キュウリ、エダマメ、トウモロコシ
27	山崎 繁	☎03-3308-3187	無農薬野菜（ジャガイモ、サツマイモ、菜の花、ダイコン）

お近くの農家さんから
新鮮な農畜産物を
味わってみませんか？



北野





北野

1	伊藤 一昭	☎44-2251	ナス、トマト、キュウリ、ブロッコリー、カリフラワー、ハクサイ
2	森屋 利幸	☎45-5536	キュウリ、ナス、トマト、野菜全般
3	中山 良子	☎080-5450-7669	タケノコ、ホウレンソウ、カキ、ブロッコリー、ジャガイモ、サツマイモ
4	田辺 一郎	☎45-3005	野菜全般
5	岡田 一夫	☎44-0879	トマト、ナス、キュウリ、トウモロコシ、エダマメ
6	岡田 源治	☎45-1995	トウモロコシ、エダマメ、タマネギ、夏野菜、他
7	富沢 武人	☎45-2756	エダマメ、ダイコン、ホウレンソウ、カブ、キュウリ、ギンナン、他
8	富沢 和浩	☎43-8051	野菜全般
9	岡田 助一	☎44-4051	キウイフルーツ、ギンナン、カキ、他
10	田辺 亮一	☎45-3552	トマト、ナス、キュウリ、エダマメ、ダイコン、トウモロコシ、ホウレンソウ、他
11	森屋 昭男	☎45-3605	エダマメ、トウモロコシ、トマト、キュウリ、ホウレンソウ、他
12	伊藤 定男	☎45-3735	トマト、キュウリ、ナス、エダマメ、トウモロコシ
13	伊藤 薫	☎42-7902	トマト、ナス、キュウリ、エダマメ、ネギ、トウモロコシ、他
14	伊藤 嘉章	☎48-3263	キュウリ、トマト、ナス、ジャガイモ、エダマメ、トウモロコシ、他
15	石井 市太郎	☎43-3959	トマト、ナス、キュウリ、トウモロコシ、葉物、エダマメ、イチゴ、他
16	富澤 繁一	☎46-1757	トマト、キュウリ、キャベツ、エダマメ、ホウレンソウ、他
17	川瀬 昭夫	☎47-2522	キュウリ、トマト、ナス、他
18	富澤 一郎	☎45-2393	トマト、ナス、キュウリ、ホウレンソウ、他
19	森屋 葉留子	☎45-2007	ナス、ゴボウ、ダイコン、ポット花、他
20	川瀬 幸夫	☎43-5041	トマト、ナス、キュウリ、サトイモ、ダイコン、ジャガイモ、他
21	伊藤 嘉美	☎43-6893	タケノコ、レモン
22	伊藤 俊明	☎45-3829	トマト、ナス、キュウリ、野菜全般、ブルーベリー、カキ、キウイフルーツ、他

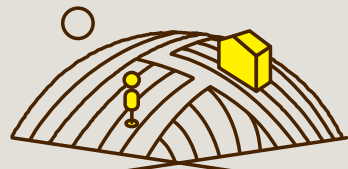


牟礼には
市民農園が
2つもあるよ！

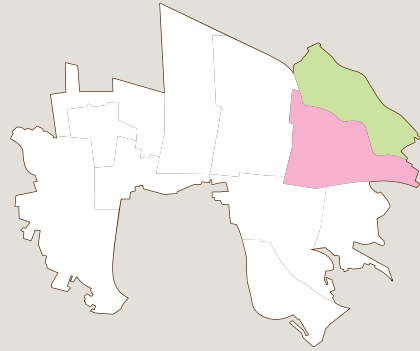
井の頭



牟礼



農のある街
三鷹ふれあい農園



牟礼・井の頭

1	板橋 孝志	☎45-5565	ブロッコリー、エダマメ、トマト、キウイフルーツ、他
2	海老澤 良徳	☎43-6920	ブロッコリー、ナス、キュウリ、ギンナン、カキ、クリ
3	海老澤 武	☎44-0003	ブロッコリー、ハクサイ、キャベツ
4	小林 孝治	☎48-7777	キウイフルーツ、ギンナン
5	小林 昭	☎45-5000	キウイフルーツ、ギンナン、ブドウ、イチゴ、他
6	高橋 健二	☎71-6860	トマト、ピーマン、ナス、ムラサキモ、ハクサイ、キュウリ、ダイコン、ブロッコリー、ブドウ、キウイフルーツ、他
7	高橋 清美	☎44-0336	卵、トマト、ナス、キュウリ、ブルーベリー、キウイフルーツ、ギンナン、他
8	高橋 七郎	☎44-8481	キウイフルーツ、ギンナン、ブドウ、ブルーベリー、カキ、クリ
9	秦野 春夫	☎03-3309-0546	トマト、ナス、キュウリ、ブロッコリー、他
10	宗仲 康義	☎43-8644	トマト、キュウリ、トウモロコシ、ホウレンソウ、ブロッコリー
11	浅野 哲	☎43-1310	卵、プラム、ナス、キュウリ、トマト
12	浅野 仁	☎44-6604	パンジー、シクラメン、マリーゴールド
13	高橋 喜末	☎43-6648	トマト、ナス、キュウリ、ピーマン、ブロッコリー
14	田中 満治	☎44-6608	トマト、ナス、キュウリ、カリフラワー、ブロッコリー
15	吉田 晴彦	☎44-6993	無農薬野菜全般
16	石井 義之	☎47-1608	ジャガイモ、ウメ、キウイフルーツ
17	石井 英章	☎44-8933	ブルーベリー
18	板橋 利定	☎44-4381	ブドウ、カキ、ブルーベリー
19	渡辺 福治	☎45-0091	葉物、ナス、キュウリ、ジャガイモ、サトイモ、他
20	上野 勝弘	☎43-9379	トマト、ナス、キュウリ、エダマメ、トウモロコシ
21	栗原 保男	☎43-1519	ギンナン、カキ、キウイフルーツ
22	浅見 司朗	☎44-3327	黒エダマメ、ナス、トマト、ルッコラ、キャベツ、キュウリ、カリフラワー、他
23	浅見 昌秋	☎44-1009	エダマメ、トマト、キュウリ、ナス、インゲン、キャベツ、他
24	飯野 安義	☎44-6991	サトイモ、ジャガイモ、サツマイモ、他
25	高橋 克弘	☎43-4505	キャベツ、ブロッコリー、葉物、ブルーベリー、カキ、他
26	小林 正和	☎43-7245	ミカン、キウイフルーツ、ブロッコリー、ジャガイモ、他
27	石井 功八	☎43-0167	ネギ、ジャガイモ、ブロッコリー、カキ、ナス

下連雀



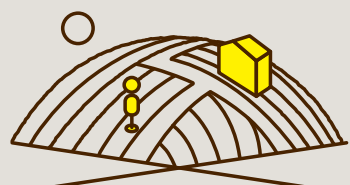
上連雀と下連雀には
市民農園だけでなく、
共同直売所もあります！
ぜひ行ってみて
ください！

販売日

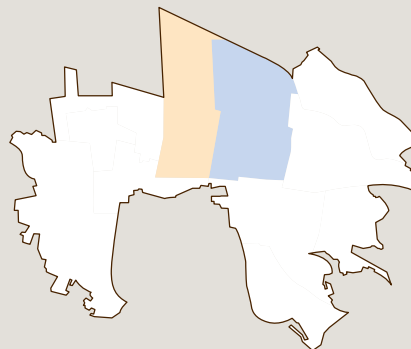
原則毎週土・日曜日午前10時～
※売り切れ次第、終了
詳しくはP26「共同直売所のご
紹介」を参照



上連雀



農のある街
三鷹ふれあい農園



下連雀・上連雀

1	田中 権重郎	☎44-0239	キュウリ、キャベツ、ブロッコリー、ジャガイモ、サトイモ、他
2	田中 正義	☎44-1932	トマト、ナス、キュウリ、キャベツ、ミカン、他
3	野口 英一郎	☎46-9781	ラズベリー、ブルーベリー、キウイフルーツ、ダイコン、サツマイモ、他
4	野村 文和	☎43-0955	スナックエンドウ、キュウリ、ナス、トマト、ミニトマト、ジャガイモ、インゲン、アスパラガス、他
5	村越 臣紀	☎45-3438	野菜全般
6	吉野 稔	☎43-5644	キュウリ、トマト、ダイコン、ホウレンソウ、切花、ブドウ、キウイフルーツ、他
7	相田 正雄	☎43-0004	ジャガイモ、トマト、キュウリ、ホウレンソウ、他
8	清水 勲一	☎48-7487	ブロッコリー、トマト、キュウリ、ダイコン、切花
9	横山 昌久	☎43-6465	ダイコン、ニンジン、ウド、トマト、ホウレンソウ、他
10	石井 勲	☎44-3053	キュウリ、トマト、ナス、他
11	横山 誠一	☎43-6483	ダイコン、キュウリ、葉物、ギンナン、他
12	井口 芳幸	☎44-4003	ジャガイモ、オクラ、エダマメ、インゲン、トウモロコシ
13	鴨志田 和夫	☎44-4651	切花、ジャガイモ、ナス、キュウリ、コマツナ
14	鴨志田 由美子	☎44-0341	ジャガイモ、ナス、トマト、キュウリ、赤シソ、他
15	吉野 弘巳	☎43-7242	キュウリ、ナス、葉物、他
16	清水 典男	☎47-3571	トマト、ナス、コマツナ、ホウレンソウ、他
17	加藤 京子	☎48-9466	ナス、キウイフルーツ、ミズナ
18	加藤 倉実	☎44-0753	トマト、キウイフルーツ、インゲン、カリフラワー、他
19	小林 文蔵	☎51-3904	ジャガイモ、ネギ、ナス、サトイモ、他
20	小林 俊之	☎51-1764	キュウリ、ナス、サトイモ、ネギ、ジャガイモ、ブルーベリー、他
21	吉野 金蔵	☎52-2641	コマツナ、キュウリ、トマト、ナス、ジャガイモ、ネギ、ダイコン、他
22	清水 浩行	☎52-1279	コマツナ、ホウレンソウ、キュウリ、トマト、ナス、ブルーベリー、他
23	小林 藤枝	☎52-1278	ジャガイモ、キャベツ、ダイコン、サトイモ、キュウリ、葉物、他
24	高橋 秀豪	☎43-4601	カキ、ギンナン、キウイフルーツ、ダイコン、ジャガイモ、長ネギ、他
25	石川 えい子	☎43-2202	キュウリ、トマト、ナス、葉物、他

三鷹病院

井口

井口の市民農園と
共同直売所に
週末行ってみようかしら



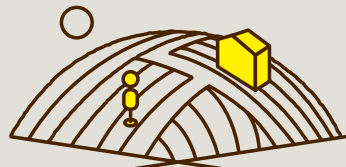
販売日

原則毎週火・金曜日午前10時～
※売り切れ次第、終了
詳しくはP26「共同直売所のご
紹介」を参照

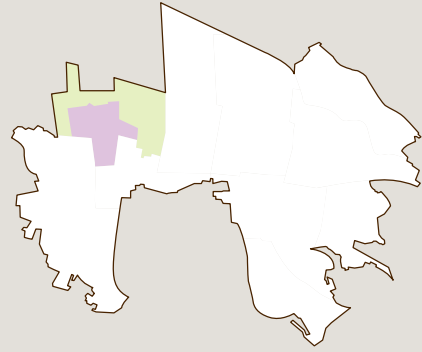


深大寺





農のある街
三鷹ふれあい農園



井口・深大寺

1	大野 隆生	☎31-3398	トマト、ナス、キュウリ、葉物
2	島田 昭	☎32-5019	トマト、ナス、キュウリ、ダイコン、ブロッコリー、他
3	島田 功	☎32-2403	トマト、ナス、キュウリ、ジャガイモ、ウド
4	高橋 永久	☎32-8387	ブドウ、ブルーベリー、カキ、ギンナン、サクランボ、野菜全般
5	竹内 愛子	☎31-9837	トウモロコシ、ダイコン、クリ、ホウレンソウ、コマツナ、他
6	榎本 幸吉	☎31-0330	切花、野菜、キウイフルーツ、ブドウ、ギンナン、他
7	加藤 サダ	☎31-9053	ホウレンソウ、ナス、コマツナ、切花、他
8	榎本 ミヤ	☎31-1698	ナス、キュウリ、ハクサイ、キャベツ、切花、他
9	加藤 幸生	☎31-1735	ダイコン、ハクサイ、カブ、ネギ、ホウレンソウ、ウコッケイ卵、他
10	加藤 敏男	☎32-1329	ブロッコリー、カリフラワー、ネギ、ダイコン、他
11	高橋 靖	☎31-9356	コマツナ、ホウレンソウ、ハクサイ、エダマメ、クリ、カキ、他
12	山本 達也	☎32-1774	ギンナン、カキ、カンキツ類、野菜、他
13	大野 君子	☎31-5879	トマト、ナス、キュウリ、ホウレンソウ、ブロッコリー、他野菜全般
14	加藤 篤司	☎31-9538	切花
15	井上 慎理	☎31-0889	野菜全般
16	竹内 勝之	☎31-5107	トマト、トウモロコシ、エダマメ、ブロッコリー、ホウレンソウ、ダイコン、他
17	井上 洋介	☎31-5689	野菜全般
18	大野 伸一 (日曜日のみ限定)	☎34-0368	ブドウ、キウイフルーツ、クリ、他
19	島田 武	☎33-8287	クリ、ブルーベリー、他
20	田中 博	☎31-0101	夏野菜、キャベツ、ブロッコリー、クリ、他
21	井上 範子	☎31-2691	トマト、ナス、キュウリ、他
22	原 実	☎31-3688	夏野菜、ジャガイモ、サトイモ、サツマイモ、ダイコン、ハクサイ

12

武蔵境通り

14

井口
八幡神社

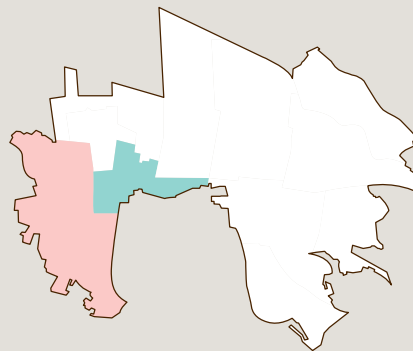
野崎



大沢



新鮮な野菜を買いに畑へ行ってみましょう!



大沢・野崎

1	島田 芳造	☎32-5433	キウイフルーツ、イチジク、ブドウ、ハチミツ
2	藤橋 久代	☎31-2038	キュウリ、トマト、ダイコン、ブロッコリー、ジャガイモ、ハウレンソウ
3	宮川 多喜子	☎31-8053	サヤエンドウ、ノラボウナ、ニンジン、葉物、他
4	指田 富雄	☎32-6034	トマト、ナス、キュウリ、サトイモ、ハウレンソウ、他
5	指田 昌雄	☎32-6033	トマト、ナス、キュウリ、トウモロコシ、エダマメ、他
6	峯岸 幸輔	☎31-2623	野菜全般
7	榛沢 康義	☎32-2681	キャベツ、ブロッコリー、トウモロコシ、トマト、ナス、他
8	吉岡 栄次	☎32-5334	トマト、ナス、キュウリ、ハウレンソウ、ダイコン、他
9	海老澤 誠一	☎31-3219	ポット花
10	海老澤 成行	☎31-9549	観葉植物（ツルモノ）
11	吉野 喜代志	☎31-0149	クリ、サトイモ、トウモロコシ、キュウリ、ナス、他
12	吉野 明義	☎31-6737	キウイフルーツ、卵、野菜全般
13	吉野 弘司	☎31-7672	キウイフルーツ、クリ、カキ、ブルーベリー
14	吉野 壽夫	☎31-5758	カキ、クリ、ブルーベリー、カンキツ、野菜全般
15	吉野 憲夫	☎31-1051	ハウレンソウ、ジャガイモ、カキ菜、キャベツ、ダイコン
16	吉野 隆行	☎31-2453	卵、花壇苗（パンジー、ペチュニア他）
17	清水 辰治	☎32-6037	トマト、ナス、キュウリ、キャベツ、ダイコン
18	吉野 浩之	☎31-6738	キウイフルーツ、ダイコン、キャベツ、ハクサイ、ギンナン
19	穴戸 一昌	☎31-1607	切花、パンジー、ワスレナ草、シュンギク、ダイコン、他
20	吉野チエ子	☎44-6731	キウイフルーツ、ギンナン、ブドウ、ブルーベリー、ハチミツ、他
21	吉野 友啓	☎43-7670	キウイフルーツ、カキ、ギンナン、他
22	吉野 康雄	☎31-6831	ブルーベリー
23	箕輪 豊一	☎32-2057	野菜全般
24	穴戸 啓次	☎31-3714	ブドウ、野菜

三鷹市内の農業施設（直売所以外）



三鷹市のような都市農業が有する6つの機能（景観創出・交流創出・食育・地産地消・環境保全・防災）に当てはまる直売所以外の施設をご紹介します。

観光農園

～気軽に新鮮な季節の農産物を収穫してみませんか～

観光農園のご紹介



©JA東京むさし

春 イチゴのつみとり

- つみとり期間** 11月下旬～6月上旬頃まで
- 販売方法** 摘み取り、量り売り(各生産農家へ直接問合せ)
- 価格** 時期により変動
- 申込方法** 各生産農家へ直接問合せ

生産農家

中山 良子 北野4-1-27 ☎080-5450-7669
石井 昭広 北野2-6-20 ☎080-9089-8261
HP <https://www.ishii-nouen.com>
小林 昭 牟礼1-8-1 ☎0422-43-3000

夏 フルーベリーのつみとり・直売

- つみとり期間** 6月下旬頃～8月下旬頃まで
- 価格** つみとり(100g単位)
- 申込方法** 各生産農家へ直接問い合わせ
完売次第終了※「つみとり」を実施していない場合もある

生産農家

岡本 泰一 新川2-5-26 ☎0422-42-2587
板橋 利定 牟礼3-7-17 ☎070-2826-9219
清水 浩行 上連雀1-16-25 ☎080-5517-2100
吉野 稔 上連雀9-18-10 ☎0422-43-5644
高橋 永久 井口3-17-34 ☎0422-32-8387
吉野 壽夫 野崎3-6-31 ☎0422-32-2440
吉野 康雄 野崎3-26-24 ☎0422-31-6831
☎090-4004-6220
吉野 チエ子 野崎1-12-23 ☎0422-44-6731

夏 トマトのもぎとり

- つみとり期間** 6月中旬～8月中旬まで(毎日もぎとり可)
- 販売方法** 1区画 5本
- 価格** 1区画 5,000円(予定)
- 申込方法** 生産農家へ料金を添えて直接申し込む。
区画がいっぱいになり次第締め切る。
- 価格** 1区画 5,000円(予定)

生産農家

上野 勝弘 牟礼5-8-53 ☎0422-43-9379

夏 ぶどうのもぎとり

- つみとり期間** 8月中旬頃～9月上旬頃まで
- 価格** もぎとり価格(kg単位)宅配、直販だけでも可
- 申込方法** 各生産農家へ直接問い合わせ
完売次第終了※「もぎとり」を実施していない場合もある

生産農家

宇田川 清志 新川1-13-1 ☎0422-46-1452
須藤 博明 新川2-7-38 ☎0422-44-8019
小林 昭 牟礼1-2-14 ☎0422-43-3000
高橋 健二 牟礼1-6-5 ☎0422-71-6860
吉野 稔 上連雀9-18-10 ☎0422-43-5644
高橋 永久 井口3-17-34 ☎0422-32-8387
島田 芳造 大沢6-3-23 ☎0422-32-5433
吉野 チエ子 野崎1-12-23 ☎0422-44-6731
宍戸 啓次 野崎4-7-19 ☎0422-31-3714

三鷹市体験農園

～フコ農家の親切・丁寧な指導を受けながら、作付けから収穫まで体験してみませんか～



野菜コース
半年

初心者大歓迎

参加費あり・定員あり（申込多数の場合は抽選）

募集方法 「広報みたか」
「三鷹市ホームページ（<https://www.city.mitaka.lg.jp/>）」に掲載

問い合わせ JA東京むさし三鷹緑化センター ☎0422-48-7482

市民農園

～農産物をイチから自分で作ってみませんか～



市民農園の特徴

市民農園は、地方自治体もしくは個人が所有する農地を借りて行う家庭菜園のことで、基本的に農産物生産に関わる準備は個人負担で行うものです。

	名称	区画	住所	利用期間	年間利用料
一般向け	井口市民農園	58区画 20㎡	井口5-8	約2年間※	12,000円
	大沢市民農園	105区画 20㎡	大沢2-11		
高齢者向け	牟礼二丁目市民農園	36区画 10㎡	牟礼2-1	約3年間※	4,000円
	牟礼五丁目市民農園	79区画 10㎡	牟礼5-4		
	北野二丁目市民農園	87区画 10㎡	北野2-4		
	上連雀七丁目第一市民農園	155区画 10㎡	上連雀7-18		
	上連雀七丁目第三市民農園	89区画 10㎡	上連雀7-10		

※令和4年1月まで

募集方法 「広報みたか」
「三鷹市ホームページ（<https://www.city.mitaka.lg.jp/>）」に掲載

問い合わせ 花と緑のまち三鷹創造協会 ☎0422-46-2081

これらのほか、民間で開設している体験農園・市民農園もあります。

詳しくは三鷹市またはJA東京むさしにお問い合わせください。

農業公園

～収穫作業を通じて土に触れてみませんか～

農業公園の特徴

三鷹市農業公園には、作付けから収穫までの農作業を体験できる「体験農園」、野菜の栽培や植木の手入れなど様々な講習会を行う「実習農園」、見本庭園となる「ガーデニングエリア」、バーベキューなどで遊べる「自由広場」があり、多世代の方が遊べる施設となっています。



農業公園にて火気を使用する場合や15名以上の団体での使用は、事前に三鷹緑化センターの指定書類に必要事項を記入の上、利用申込みを行ってください。

共同直売所のご紹介

JA 東京むさし
三鷹駅前支店前直売所

原則毎週土・日曜日午前10時から三鷹駅前にて農産物の直売を行っています。お目当ての生産者の農産物を買いに來る常連のお客さんも多く賑わっています。(出荷者：三鷹市野菜直販協議会公共売部会) ※売切れ次第終了
住所：三鷹市下連雀 3-28-21

井口コミュニティ・
センター前直売所

原則毎週火・金曜日午前10時から井口コミュニティ・センター前で野菜を販売しています。 ※売切れ次第終了
住所：三鷹市井口 1-13-32
TEL: 0422-32-7141

農業祭

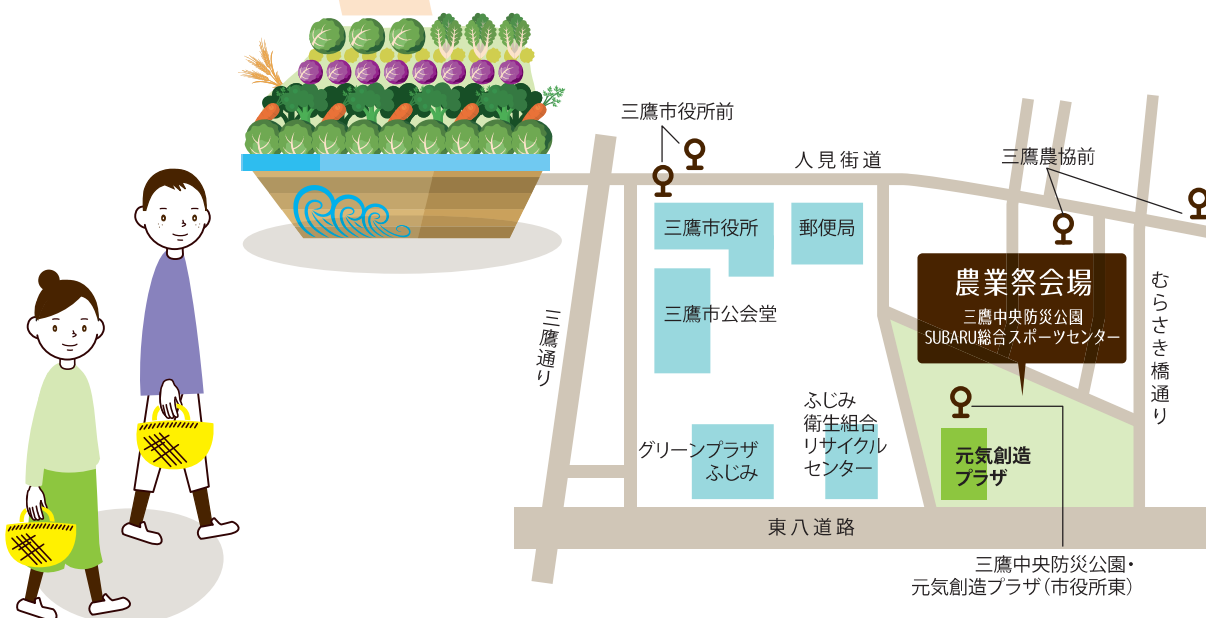


©JA東京むさし



©JA東京むさし

野菜や卵、花や植木など、地元農家が出来栄を競い合う「農畜産物品評会」や採れたて野菜や卵・花の直売、コロッケや餃子などの模擬店などがあり、毎年11月に開催しています。中でも、全て三鷹市産の農産物で作られた宝船は見応えがあります。



JAのご案内

JA 東京むさし 三鷹地区内各支店・緑化センター 問い合わせ先

三鷹地区金融店舗

三鷹支店(金融共済課)	TEL 0422-46-2148(代表)
三鷹駅前支店	TEL 0422-44-5321
牟礼支店	TEL 0422-44-7341
中仙川支店	TEL 0422-44-7391
西野支店	TEL 0422-31-8511

問い合わせ先

三鷹支店(指導経済課)	TEL 0422-46-2152(直通)
	営業時間: 9:00~16:00
	定休日: 土・日・祝・年末年始・3月、9月の最終平日
三鷹緑化センター	TEL 0422-48-7482
	営業時間: 9:00~17:00
	定休日: 裏面参照

JA東京むさし本店

〒184-0015 小金井市貫井北町1-10-1
 TEL 042-388-8831
 URL <https://www.jatm.or.jp/>



三鷹市・JA東京むさし

三鷹緑化センター



緑と花と野菜 の デパート

多種多様な三鷹野菜だけではなく、
花や植木・卵も販売しています。
園芸を楽しむための資材や種・切り花・
盆栽など一式も販売しております。

営業時間

9:00～17:00

定休日

3月・9月末日

(末日が土・日・祝日の場合は、その前日)



JA東京むさし 三鷹緑化センター

三鷹市新川 6-30-22

☎ 0422-48-7482

